

Organizado por:



MOM

# Curso ERC metabolismo óseo-mineral

Patrocinado por:



## Introducción

---

Uno de los problemas más importantes en los pacientes con enfermedad renal crónica son las alteraciones del metabolismo óseo-mineral.

Hoy en día, se tiene muy asumido que estas alteraciones no solo implican a los parámetros bioquímicos sino que también incluyen al esqueleto y las calcificaciones extra-esqueléticas. Todas las guías, desde las KDIGO a las recomendaciones locales, enfatizan en ello.

Además, es también harto conocido que las alteraciones del metabolismo óseo-mineral asociadas a la insuficiencia renal tienen dos dianas principales, el sistema óseo y el cardiovascular, existiendo una estrecha conexión entre ambas alteraciones.

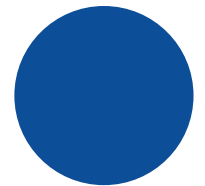
No obstante, su fisiopatología así como el manejo está en permanente evolución.

Este curso “on line” revisa la patología óseo-mineral de estos pacientes a través de un módulo general que aborda los parámetros bioquímicos, el diagnóstico por imagen y el empoderamiento del paciente y tres módulos específicos para enfermedad renal crónica estadios 3-5, diálisis y trasplante renal.

## Objetivo General

---

Aportar información actualizada, clara y sencilla sobre los efectos negativos de las alteraciones del metabolismo óseo-mineral en cualquier estadio de enfermedad renal crónica.



## Objetivos específicos

---

- Profundizar de manera clara en el conocimiento actual de la fisiopatología de las alteraciones del metabolismo óseo-mineral, métodos diagnósticos y factores pronósticos.
- Revisar las recomendaciones de las guías de práctica clínica.
- Valorar las diferentes alternativas de manejo y dar recomendaciones específicas al respecto.

\*Esta actividad se incluye como actividad de formación continuada de la S.E.N. y es una de las actuaciones de la Estrategia de la S.E.N. para la ERC y del Plan Estratégico de la S.E.N. 2016-2020.

A través de la web:

<http://formacion.senefro.org>



Identificándose con su usuario y contraseña (si la tuvieran) o registrándose en la plataforma (usuarios nuevos).



### Usuarios nuevos

Acceder a la web <http://formacion.senefro.org> y cumplimentar el formulario de registro. Recibirán un correo electrónico con su usuario y contraseña.

### Plazas limitadas.

Plazas limitadas a 300 (de las cuales, 30 plazas máximo para residentes)

**Periodo de pre-inscripción:** 26 mayo de 2020 – 7 junio de 2020

**Fecha del curso:** 15 de junio de 2020 – 15 de diciembre de 2020

**Dirigido a:** socios de la S.E.N.

**Email de contacto:** [formacion.online@senefro.org](mailto:formacion.online@senefro.org)

El curso se compone de los siguientes **4 Módulos:**

### MÓDULO GENERAL

#### Módulo 1:

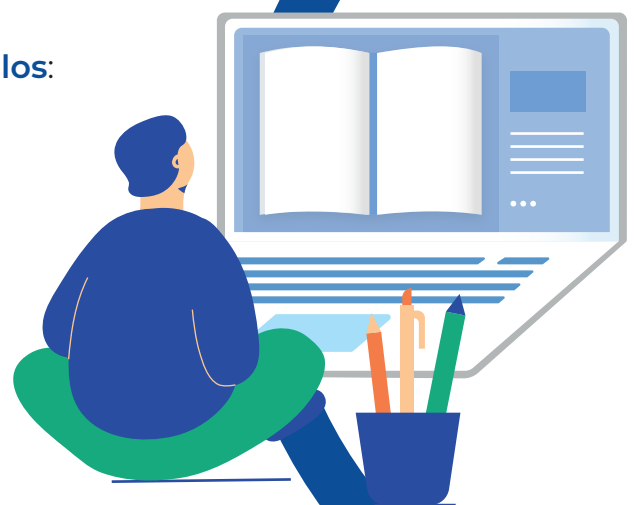
Parámetros Bioquímicos  
Diagnóstico por imagen  
Empoderamiento paciente

### MÓDULOS ESPECÍFICOS

**Módulo 2:** ERCA

**Módulo 3:** Diálisis

**Módulo 4:** Trasplante renal



Organizado por:



**Coordinadores:**

José-Vicente Torregrosa  
Emilio González Parra  
Mercedes Salgueira

**Profesorado:**

M<sup>a</sup> Dolores Arenas Jiménez  
Emilio González Parra  
José Herrero  
Pablo Molina  
Josep Mora  
José Luis Pizarro  
Minerva Rodríguez  
José-Vicente Torregrosa  
Mercedes Salgueira

Patrocinado por:

